


СОГЛАСОВАНО

Председатель Комитета по транспорту, организации дорожного движения и развитию улично-дорожной сети Администрации города Екатеринбурга


_____ А.В. Курлыков
« 29 » 07 2013г.


УТВЕРЖДАЮ

Заведующий МБДОУ детский сад № 504



СОГЛАСОВАНО

ц.о
Начальник ОГИБДД УМВД России по городу Екатеринбург
подполковник полиции


_____ В.А. Горев
« 29 » 07 2013г.

ПАСПОРТ ДОРОЖНОЙ БЕЗОПАСНОСТИ

**Муниципального бюджетного
дошкольного
образовательного учреждения
детский сад № 504**

СОГЛАСОВАНО

Председатель Комитета по транспорту, организации дорожного движения и развитию улично-дорожной сети Администрации города Екатеринбурга

_____ А.В. Курлыков
« ____ » _____ 2013г.

УТВЕРЖДАЮ

Заведующий МБДОУ детский сад № 504

_____ Н.А. Соколова
« ____ » _____ 2013г.

СОГЛАСОВАНО

Начальник ОГИБДД УМВД России по городу Екатеринбургу
подполковник полиции

_____ В.А. Горев
« ____ » _____ 2013г.

**ПАСПОРТ
ДОРОЖНОЙ БЕЗОПАСНОСТИ**

**Муниципального бюджетного
дошкольного
образовательного учреждения
детский сад № 504**

Общие сведения

Муниципальное бюджетное дошкольное образовательное учреждение детский сад № 504

Юридический адрес: 620102, г. Екатеринбург, пер.Встречный 7А

Фактический адрес: 620102, г. Екатеринбург, пер.Встречный 7А

Руководитель образовательного учреждения:

Заведующий **Соколова Наталья Александровна**

Тел/факс: 233- 73-74; тел: 233-72-33

Ответственные работники муниципального органа образования

Главный специалист отдела образования администрации Верх – Исетского района города Екатеринбурга **Воронова Лариса Николаевна**

Телефон: 371-24-88

Ответственные от Госавтоинспекции

Инспектор штабной группы 4 роты полка ДПС ГИБДД УМВД России по городу Екатеринбургу **Феоктистова Алёна Викентьевна**

Телефон: 368-38-30

Ответственные работники за мероприятия по профилактике детского травматизма

Заместитель заведующего по АХЧ **Кононова Елена Викторовна**

Телефон: 233-72-33

Количество воспитанников 215

Наличие уголка по БДД в холле на 1 этаже

Режим работы дошкольного учреждения 10,5 часов, ежедневно с 7.30 до 18.00, кроме субботы и воскресенья и праздничных дней, предусмотренных законодательством Российской Федерации.

Телефоны оперативных служб:

Единая служба спасения 112

МЧС (пожарная) 01

Полиция 02

Скорая помощь 03

Содержание

I. План - схемы образовательного учреждения.

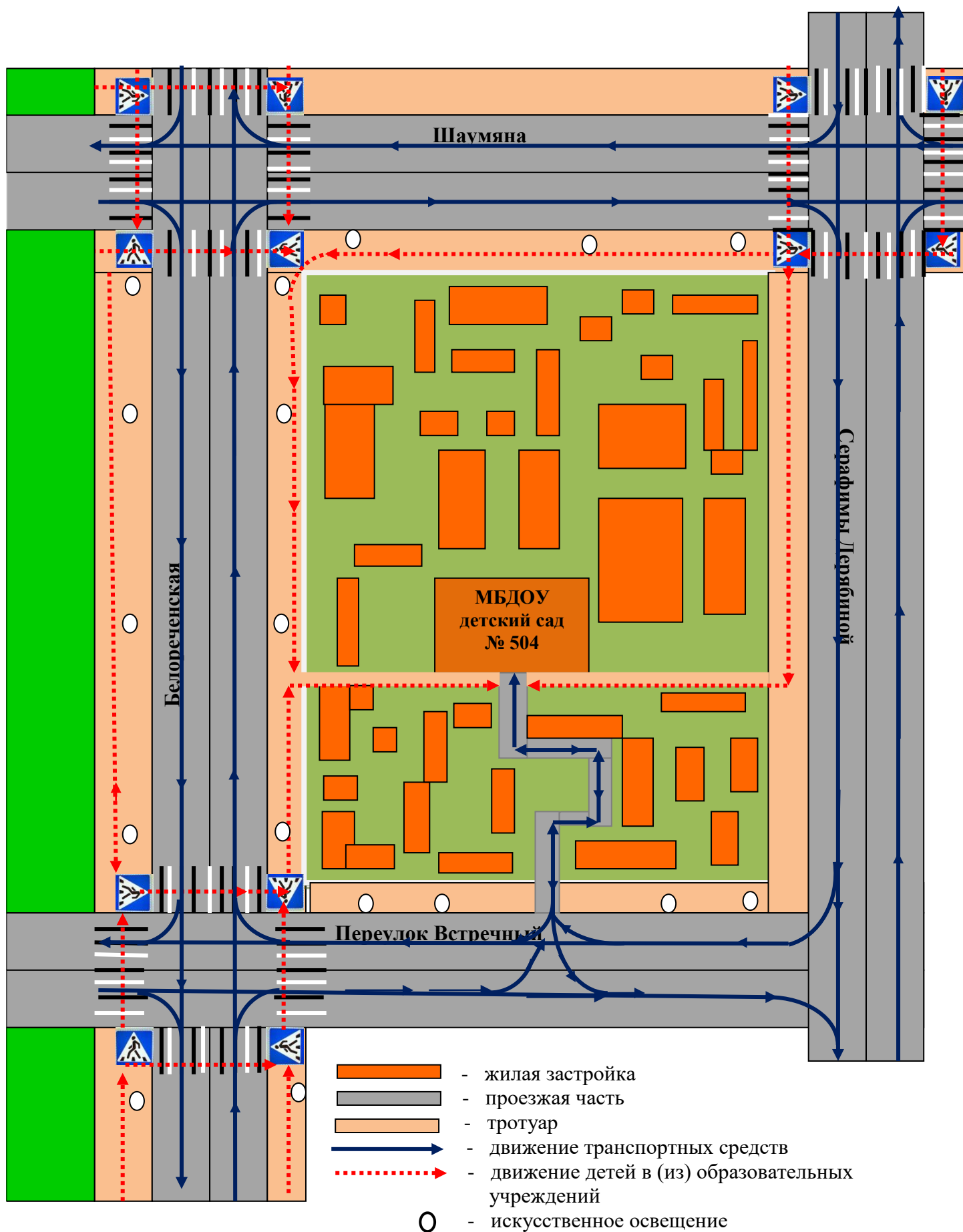
1. Район расположения образовательного учреждения, пути движения транспортных средств и детей (обучающихся, воспитанников).
2. Организация дорожного движения в непосредственной близости от образовательного учреждения с размещением соответствующих технических средств организации дорожного движения, маршруты движения детей и расположение парковочных мест.
3. Маршруты движения организованных групп детей от образовательного учреждения к стадиону, парку или спортивно-оздоровительному комплексу.
4. Пути движения транспортных средств к местам разгрузки/погрузки и рекомендуемые безопасные пути передвижения детей по территории образовательного учреждения.

II. Приложения

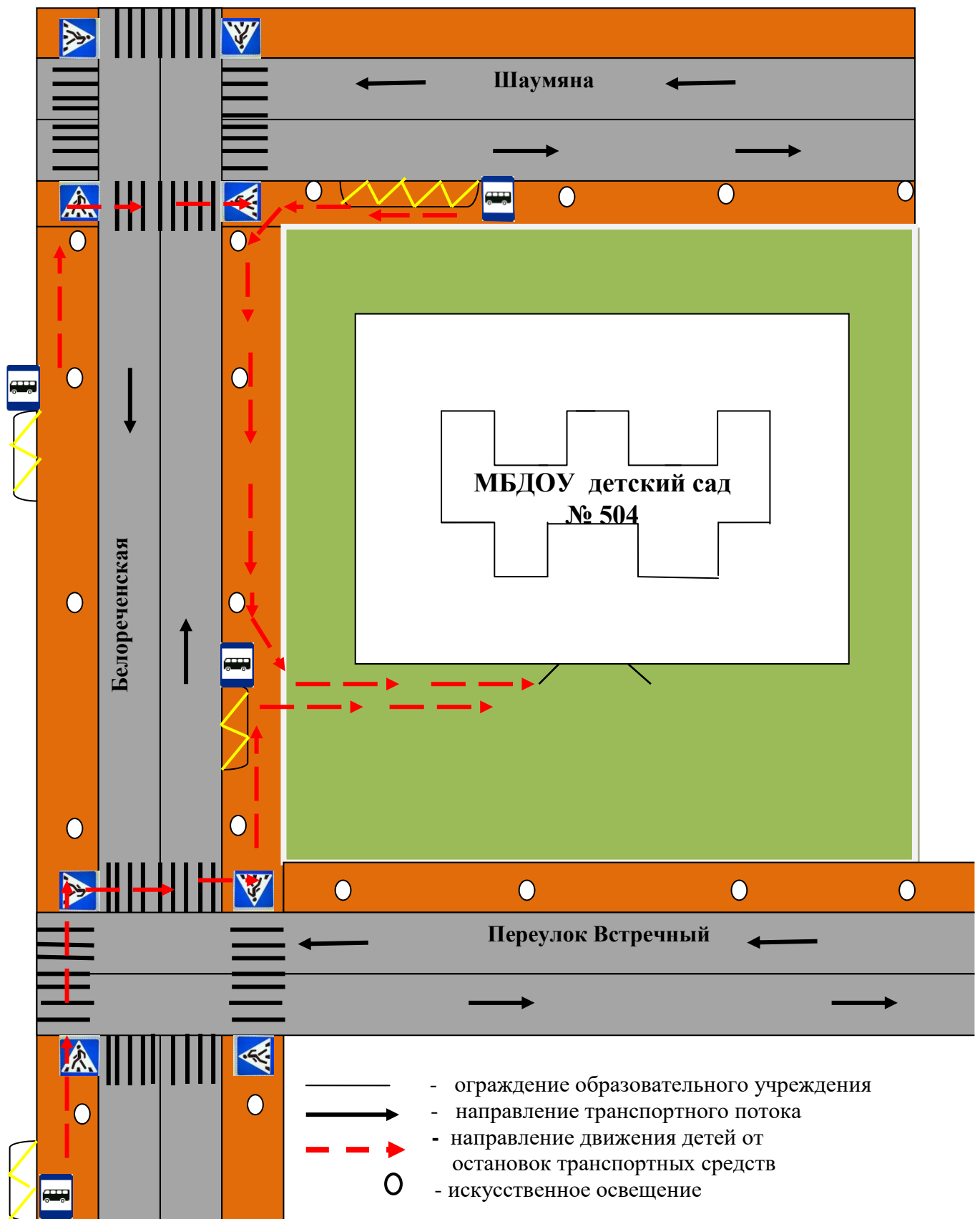
План-схема пути движения транспортных средств и детей (воспитанников) при проведении дорожных ремонтно-строительных работ вблизи образовательного учреждения

I. План-схемы образовательного учреждения

1. Район расположения образовательного учреждения, пути движения транспортных средств и детей (обучающихся, воспитанников).



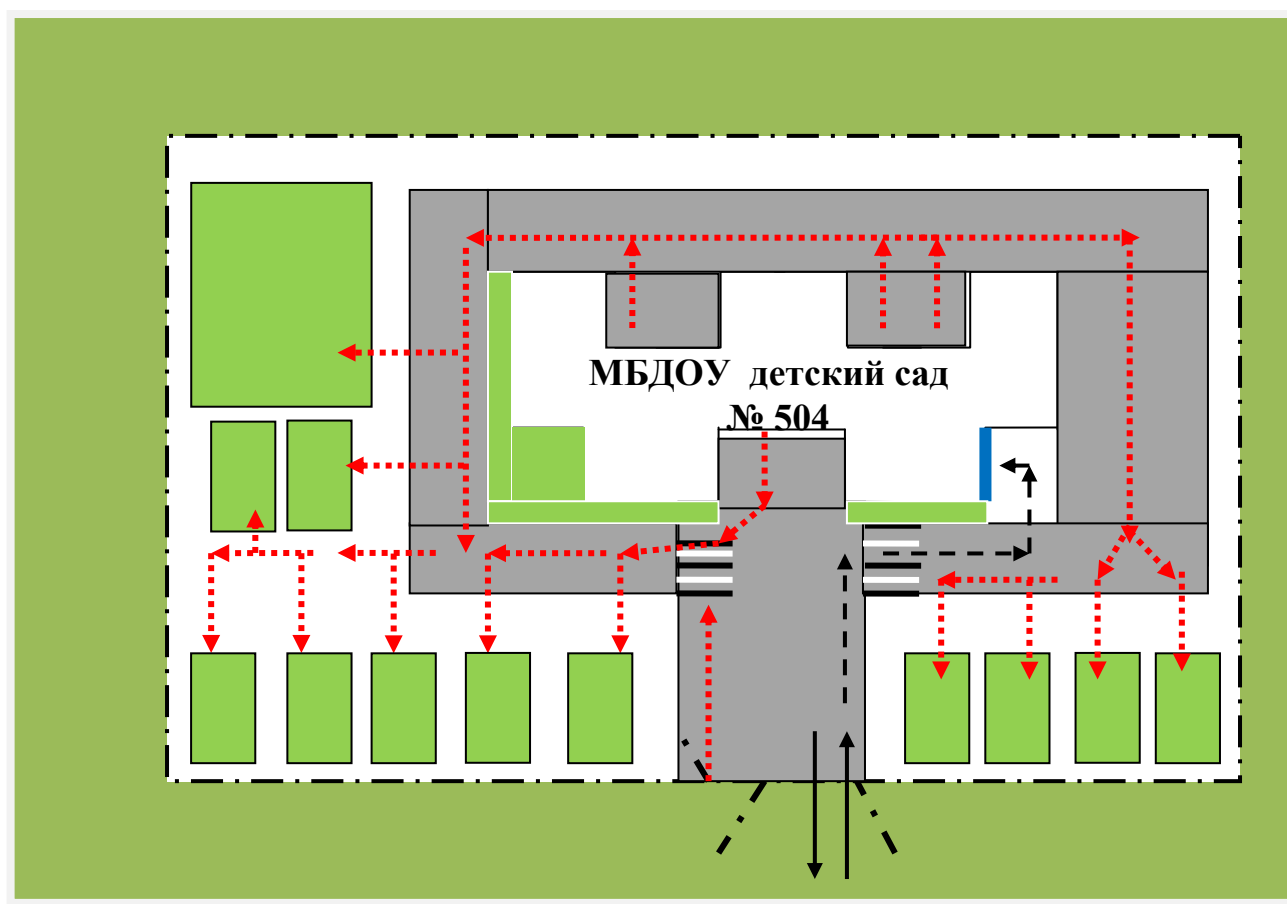
2. Схема организации дорожного движения в непосредственной близости от МБДОУ № 504 с размещением соответствующих технических средств организации дорожного движения, маршрутов движения детей и расположения парковочных мест



3. Маршруты движения организованных групп детей от образовательного учреждения к стадиону, парку или спортивно-оздоровительному комплексу

По программе и режиму дня не предусмотрены выходы воспитанников за территорию МБДОУ.

4. Пути движения транспортных средств к местам разгрузки/погрузки и рекомендуемые безопасные пути передвижения детей по территории образовательного учреждения



- ▶ - Въезд / выезд грузовых транспортных средств
- -▶ - Движение грузовых транспортных средств
- - -▶ - Движение детей по территории образовательного учреждения
- - Место разгрузки / погрузки

План-схема пути движения транспортных средств и детей (обучающихся, воспитанников) при проведении дорожных ремонтно-строительных работ вблизи образовательного учреждения

При проведении дорожных ремонтно-строительных работ вблизи МБДОУ № 504 можно воспользоваться другим входом/выходом на территорию.